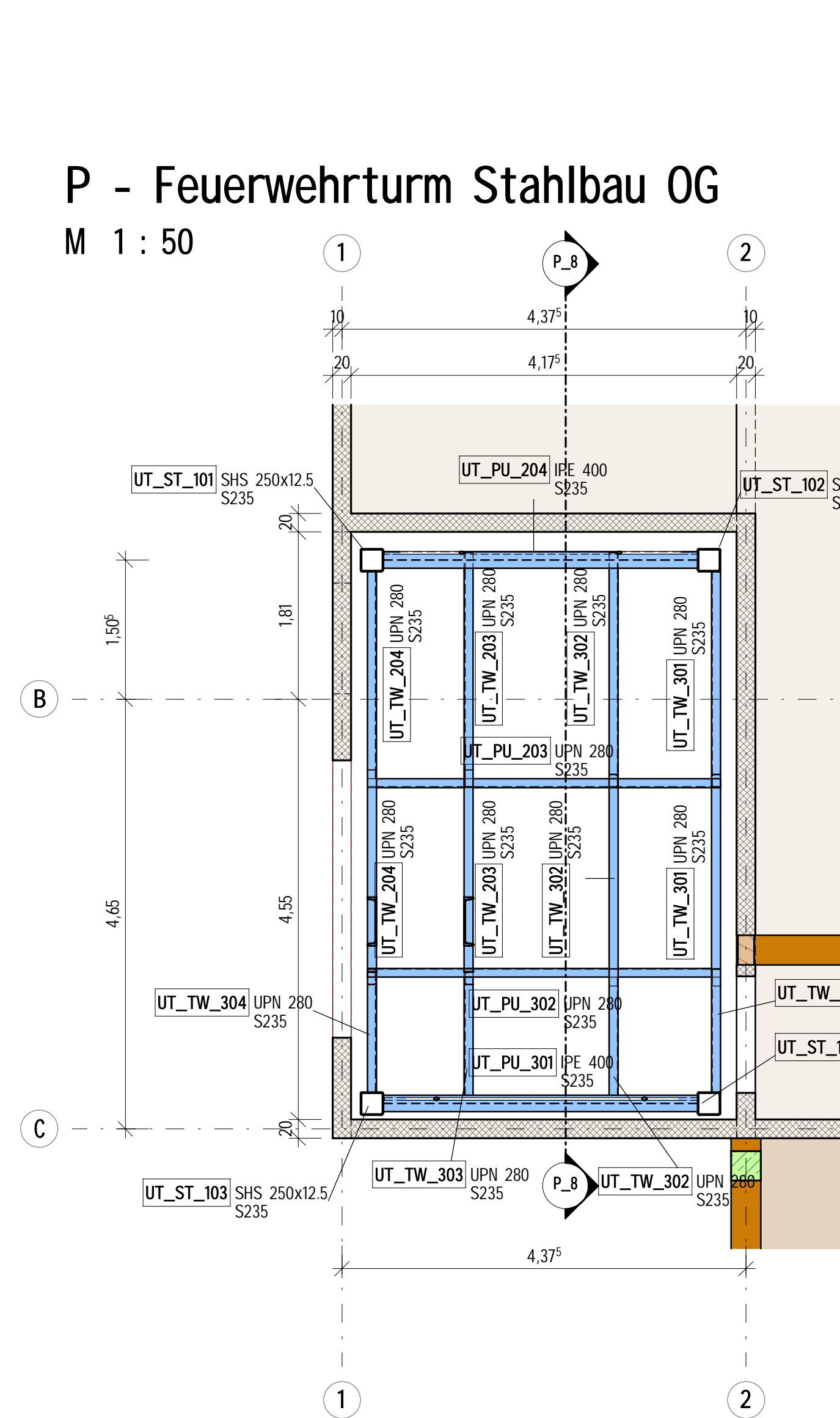


P - Feuerwehrturm Stahlbau OG  
M 1 : 50



Architectural floor plan of a room with dimensions and component labels. The plan is oriented with a dashed line labeled 'S' at the top and bottom, indicating a section line. The room has a central area with a grid of blue lines, likely representing a window or door frame. The dimensions are as follows:

- Overall width: 4.37<sup>5</sup> (top) and 4.17<sup>5</sup> (bottom).
- Overall height: 3.61<sup>5</sup> (left), 5.72<sup>5</sup> (right), and 6.36 (bottom right).
- Room width segments: 2.0 (left), 2.0 (right), and 2.0 (bottom).
- Room height segments: 3.61<sup>5</sup> (top), 5.72<sup>5</sup> (middle), and 6.36 (bottom).

Labels and components include:

- W\_300** Holzständerwand d=20cm C24
- W\_307** Holzständerwand d=20cm C24
- W\_308** Holzständerwand d=20cm C24
- W\_302** Holz Wand d=20cm C24
- UT\_ST\_101** SHS 250x12.5 S235
- UT\_TW\_403** UPN 280 S235
- UT\_TW\_403** UPN 280 S235
- UT\_U\_503** SHS 250 x 12.5 S235
- UT\_PU\_402** UPN 280 S235
- UT\_TW\_403** UPN 280 S235
- UT\_ST\_103** SHS 250x12.5 S235
- UT\_U\_502** SHS 250 x 12.5 S235
- W\_303** Holzständerwand d=20cm C24
- UT\_ST\_102** SHS 250x12.5 S235
- UT\_U\_504** SHS 250 x 12.5 S235
- UT\_TW\_405** UPN 280 S235
- UT\_TW\_402** UPN 280 S235
- UT\_U\_501** SHS 250 x 12.5 S235
- UT\_PU\_403** UPN 280 S235
- UT\_TW\_402** UPN 280 S235
- UT\_ST\_104** SHS 250x12.5 S235
- CLT Decke** h=20cm OKRD-13,750
- D\_300**

Legende / Abkürzungen			
	Höhentakte		
AF	Arbeitsgang	OKP	Oberkante
BA	Bodenbleistift	OKBP	Oberkante Bodenplatte
BA	Bodenbohrung	OKP	Oberkante Fundament
BD	Bodenbohrdurchbruch	OKRD	Oberkante Rohdecke
BR	Brüstung	RA	Rohrache
BD	Böhrchen	RH	Rohrholze
DA	Deckenansparung	RS	Rohrschleife
DD	Deckendurchbruch	SC	Sichtbeton
DE	Deckenelement	ST	Stahlträger
DF	Dehnfuge	TA	Trägeransparung
FS	Fundamentstiele	TD	Trägerdurchbruch
		UEZ	Überzug (ab OKRD)
		UK	Unterseite
		UKBP	Unterseite Bodenplatte
		UKF	Unterseite Fundament
		UKRD	Unterseite Rohdecke
		UZ	Unterzug (inkl. Decke)
		VD	Vorderkante
		WK	Wandansparung
		WA	Wanddurchbruch
		WB	Erdbettenverbundfuge
		FG	Fugenblech

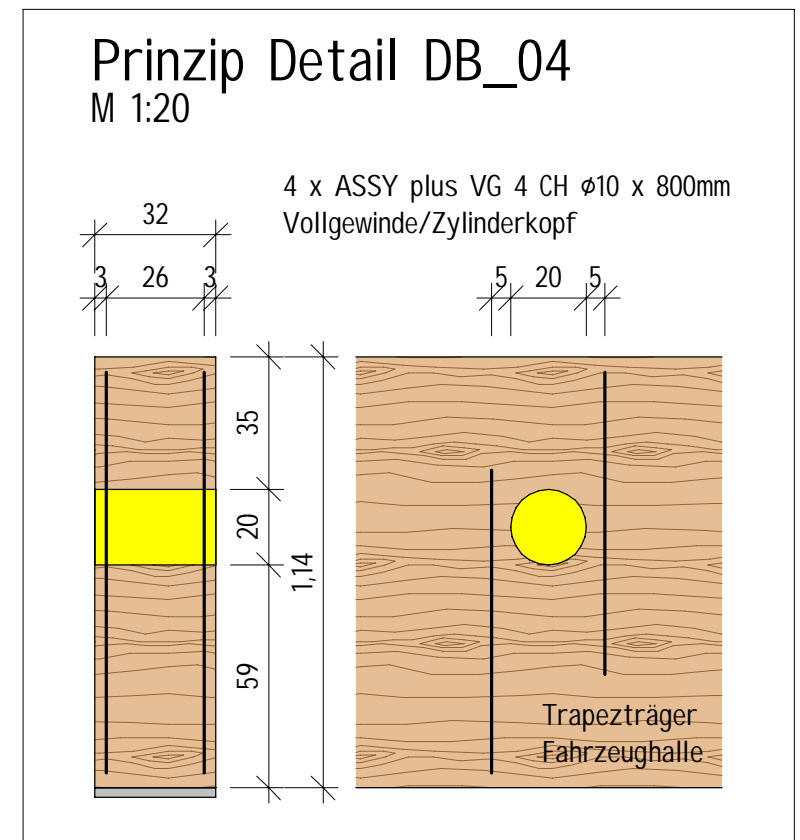
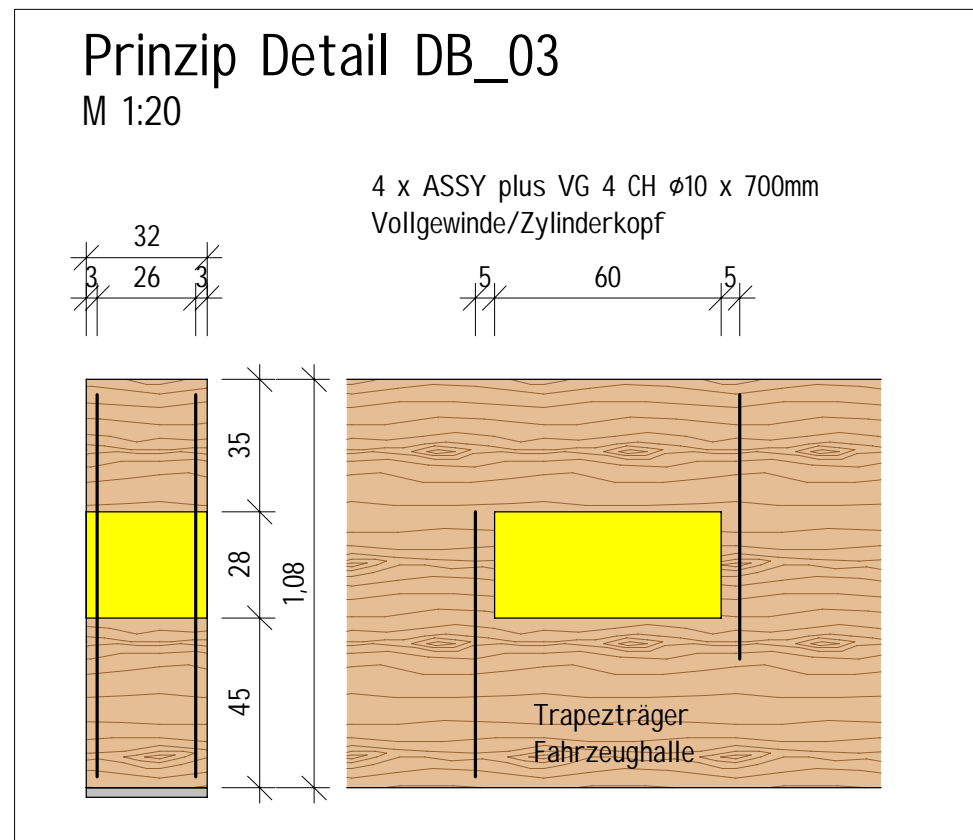
**MA** Anschluschiene für Mauerwerkswände, Halbschiene Typ HMS 25/15 oder gleichw. auf ganze Höhe einbauen, nach Werkplanung der Architekten, falls nicht genauer angegeben.

**U** Die Decke unterstützt lassen, bis die tragende Wand und Decke im darüberliegenden Geschoß voll tragfähig sind, falls nicht genauer angegeben.

- Alle sichtbaren Betonkanten sind nach folgendem Detail zu brechen:



Holzbauteile		
Bauteil	Material	
Holzstützen	BSH G128c/h, G124c/h	
Holzträger	BSH G124c/h, G128c/h	
Holzdecken	CLT NH C24 / Holzbalkendecke NH C24	
Holzwände	CLT NH C24	
Holzstan­denwände	CLT NH C24, BSH G124c/h	
Holzstan­denwände: Kern D-20cm, C24 Ständer, Raster 62,5cm mit Einseitige OSB Beplankung d-15mm		



Projekt

# Feuerwehrhaus Möglingen

Münchinger Str. 6  
71696 Möglingen

A 3D perspective view of the building model. It shows a long, low-profile building with a flat roof. The roof is supported by a series of vertical columns. The building is surrounded by a low wall and a paved area. The sky is blue with some clouds.

Tragwerksplaner	<b>BOLL   PARTNER</b> FÜR TRAGWERKE	
	Beratende Ingenieure VBI Ingenieurbüro GmbH & Co. KG Robertshäuserstraße 121 70178 Stuttgart Fon +49 711 402 40 80-61 Fax 488 Mail info@boll.de bollpartner@tragwerke.de	Standort Heilbronn: Ingenieurbüro, bauf. Prüfungen Schwabenstraße 11 74074 Heilbronn Fon +49 713 1 98181-01 Fax 20 Mail info@boll.de bollpartner@tragwerke.de
		Standort Hanau: Ingenieurbüro Eiler GmbH Dornmühler Straße 2 63437 Hanau Fon +49 618 1 58 49-01 Fax 49 Mail beiler@statik.de eiler-statik.de

Planinhalt      Positionsplan  
Decke über OG

Vorabzug

Projekt-Nr.	Maßstab	Gezeichnet	Gesehen	Flanggröße	Plannummer	Inhalt
24215	$\frac{1}{100}$	<u>WO</u>	$\frac{AK}{s}$	$\frac{841}{1189}$	NFM-TWP-P-GR-01-A-V	A